

# Plastpluggar og hetter

# Plastplugger og hetter

Plastplugger og hetter brukes for å beskytte gjenger, åpninger og rør under transport, lagring og montering. De hindrer smuss, fukt og skader, og bidrar til at komponentene holder seg i riktig stand helt frem til bruk.

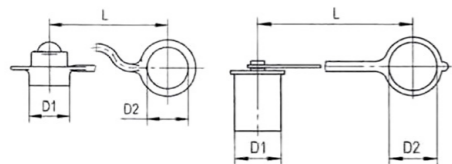
I dette utvalget finner du løsninger i ulike materialer, dimensjoner og gjengestandarder. Produktene er utviklet for enkel montering og sikker passform, enten det gjelder midlertidig beskyttelse eller mer varige løsninger.

Forbehold om trykkfeil. Bilder er kun til illustrasjon



# A610

Materiale: PP  
Farge: Rød, svart, grønn, blå, gul

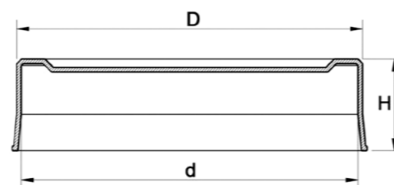


## A610

Produkt	Beskrivelse	D1 mm	D2 mm	L mm
A610-08	Hydraulisk hurtighette	22	22	125
A610-10	Hydraulisk hurtighette	28	27	134
A610-12	Hydraulisk hurtighette	33	37	190
A610-20	Hydraulisk hurtighette	36	41	190

# A10

Materiale: PE LD  
Farge: Blå, andre farger på forespørsel

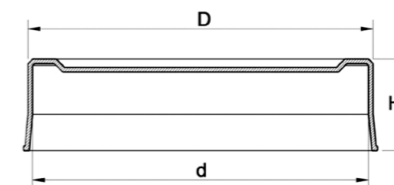


## A10

Produkt	DN - Ø mm	H mm	Per eske	Per pall
A10-50/63	63	30	2400	19200
A10-65/75	75	30	1250	10000
A10-80/90	90	36	750	6000
A10-100/110	110	43	550	4400
A10-125	125	44,5	648	5184
A10-125/140	140	44,5	424	3392
A10-150/160	160	46	306	2448
A10-200	200	64	204	1632
A10-225	225	65	130	1040
A10-250	250	63,5	150	1200
A10-300/315	315	66,5	100	800
A10-355,6	355,6	56	18	360
A10-400	400	70	40	320

# A10 RESIRKULERT

Materiale: Oxo  
Farge: Grønn



## A10

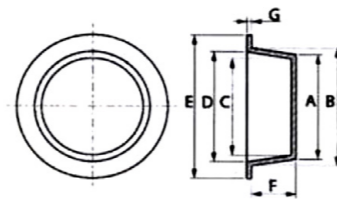
Produkt	DN - Ø mm	H mm	Per eske	Per pall
A10-50/63	63	30	2400	19200
A10-65/75	75	30	1250	10000
A10-80/90	90	36	750	6000
A10-100/110	110	43	550	4400
A10-125	125	44,5	648	5184
A10-125/140	140	44,5	424	3392
A10-150/160	160	46	306	2448
A10-200	200	64	204	1632
A10-225	225	65	130	1040
A10-250	250	63,5	150	1200
A10-300/315	315	66,5	100	800
A10-355,6	355,6	56	18	360
A10-400	400	70	40	320

# A15

Materiale: PE LD

Farge: Rød, andre farger på forespørsel

Mulighet for ventilasjonshull på forespørsel



## A15

Produkt	A mm	B mm	C mm	D mm	E mm	F mm
A15-0046	2,9	4,6	1,3	3	7,9	9,5
A15-0061	4,4	6,1	2,8	4,5	9,5	9,5
A15-0070	5,6	7	4	5,4	10,5	8,4
A15-0076	6,2	7,6	5	5,9	11,1	9,5
A15-0085	4,7	8,5	2,5	5,7	11,7	22,5
A15-0091	7,7	9,1	6,3	7,7	12,7	9,5
A15-0093	7,7	9,3	5,5	7	12,7	8
A15-0100	8,4	10	6,9	8,2	13,5	9,5
A15-0103	8,6	10,3	7	8,2	13,7	9,8
A15-0107	9	10,7	7,5	8,8	13,9	11,5
A15-0108	9,4	10,8	7,7	9,3	14	8,5

## A15

Produkt	A mm	B mm	C mm	D mm	E mm	F mm
A15-0118	10	11,8	8,5	10	15	9,5
A15-0122	10,6	12,2	8,6	10	15,6	9,8
A15-0123	10,9	12,3	9,1	10,7	15,9	9,3
A15-0129	11,3	12,9	9,4	10,9	16,3	8,5
A15-0130	11,5	13	10	11,5	16,7	9,5
A15-0132	11,3	13,2	9,8	11,6	17	11
A15-0135 (V)	11,3	13,5	9,8	11,6	17	10
A15-0139	12,1	13,9	10,6	12,3	17,5	11
A15-0140 L	11,2	14	9,2	12,1	17,5	18,5
A15-0140	12,5	14	10,5	12	17,5	8,9
A15-0148	12	14,8	10,5	12	17,5	11
A15-0151 (V)	12,8	15,1	10,7	13,2	18,5	23,1
A15-0153	13,6	15,3	12,1	13,7	19	11,2
A15-0160	14,2	16	12,7	14,4	19	12,1
A15-0164	14,9	16,4	13,5	14,5	21	11,5
A15-0170	14,7	17	13,2	15,4	20,6	12,7
A15-0173 (V)	15	17,3	14	16	21	12
A15-0176	16,1	17,6	14,5	15,5	21	8,5
A15-0183	16,4	18,3	14,3	16,9	22,2	12,3
A15-0185	16,6	18,5	14,5	16,5	21,9	13
A15-0188 (V)	17,4	18,8	16,4	18	21	9,2
A15-0194	17,1	19,4	15,5	17,8	22	13
A15-0196	17,7	19,6	15,2	17,3	22,2	12,7
A15-0201 (V)	17,5	20,1	15,9	18,5	24	14,8
A15-0209	18,5	20,9	17,1	19,3	24,6	14,3
A15-0214	18,3	21,4	16,4	19,3	25,4	17,5
A15-0216 (V)	19	21,6	17,4	20	25,5	15,5
A15-0220 (V)	19,5	22	18,1	21,1	24	10
A15-0225	19,4	22,5	18	21,3	26,5	19
A15-0232 (V)	20,4	23,2	18,8	21,6	27,5	15,9
A15-0248	22	24,8	20,4	23,2	29	17
A15-0250 (V)	22,9	25	21,5	23,6	29	14,5
A15-0255	22,5	25,5	20	23,3	28,9	17,8

## A15

Produkt	A mm	B mm	C mm	D mm	E mm	F mm
A15-0260 (V)	24,1	26	22,3	23,6	30,5	14
A15-0264	23,4	26,4	21,4	24,4	29,3	17,5
A15-0268 (V)	25,2	26,8	23,9	25,5	30,5	14
A15-0278 (V)	24,5	27,8	22,9	26,2	32	20,1
A15-0292 (V)	25,2	29,2	23,7	27,7	33	21
A15-0295	24,6	29,5	22,5	27,5	34	27,5
A15-0297	26,6	29,7	24,6	28,3	31,6	26,3
A15-0307 (V)	27,6	30,7	25,6	28,7	33,4	18,9
A15-0312	29,2	31,2	28	30,3	34,7	12,7
A15-0327 (V)	30,9	32,7	29,4	31,2	35,5	17,5
A15-0333	30,5	33,3	28,4	31,1	37	14,5
A15-0336 (V)	30,5	33,6	29	32,1	37	16,4
A15-0344 (V)	31,1	34,4	29,8	32,8	38,1	19
A15-0351 (V)	31,4	35,1	29,7	33,4	38	21,5
A15-0363	31,6	36,3	29,8	34	40,2	24,1
A15-0364	34,9	36,4	33,1	35,2	42,7	8,2
A15-0371 (V)	33,3	37,1	31,7	35,5	41	23
A15-0373	33,9	37,3	32	35,8	42,2	12,3
A15-0383	33,9	38,3	31,9	36,5	42,3	24,5
A15-0395 (V)	36,8	39,5	35,3	38	45,7	16,8
A15-0402	35,9	40,2	33,2	37,5	44,1	24,5
A15-0405 (V)	36,7	40,5	35,2	39	45	22
A15-0422 (V)	39,3	42,2	37,8	40,7	46,5	19
A15-0427	39,6	42,7	38,2	41,1	47,6	18,5
A15-0428 (V)	39,8	42,8	38,3	41,3	46	20,3
A15-0447 (V)	41,4	44,7	39,7	43	49	19,5
A15-0463	45,9	46,3	44,3	45	50,8	9,5
A15-0467	44,1	46,7	42,8	45,7	49,8	18,4
A15-0477 (V)	44,4	47,7	42,8	46,1	50	18,8
A15-0485	43,4	48,5	42	47	53,3	24,5
A15-0487 (V)	46,2	48,7	44,6	46,8	52,7	18,5
A15-0496 (V)	45,2	49,6	43,6	48	53	26
A15-0500	46	50	44,3	48	54	24,8

## A15

Produkt	A mm	B mm	C mm	D mm	E mm	F mm
A15-0503	47,5	50,3	45,2	49	54	25
A15-0512	48,6	51,2	49,7	48,9	55,5	18,7
A15-0518 (V)	49,6	51,8	48,1	50,3	56,5	18,5
A15-0519	47,2	51,9	44,5	48,7	55,8	24
A15-0525 (V)	48,2	52,5	46,7	51	55,6	22,5
A15-0527	48	52,7	46,3	50,7	57,1	25,4
A15-0540	49,8	54	47,5	52	58	24,3
A15-0543 (V)	50,8	54,3	49,4	52,6	59	19,6
A15-0555 (V)	51,7	55,5	50,1	53,4	58,2	19,6
A15-0569 (V)	52,5	56,9	50,8	55,2	61,9	25,5
A15-0576	57,5	57,6	55,2	56,1	63,6	12,8
A15-0583 (V)	56	58,3		55,6	62,2	20
A15-0584	54	58,4	50,8	55	62,4	24,5
A15-0587 (V)	54,1	58,7	52,7	57,2	65	25,7
A15-0593 (V)	53,5	59,3	52,5	57,8	64,8	26
A15-0596 (V)	58	59,6		57	64	22
A15-0607 (V)	58,2	60,7	56,8	59	65,5	19,8
A15-0610	55	61	52,2	59	65	25
A15-0617 (V)	57,6	61,7	56	59,9	67,7	20
A15-0628 (V)	58,4	62,8	56,7	61,1	66,8	25,5
A15-0637 (V)	60,3	63,7		61	67,3	21
A15-0640 (V)	59,5	64	58	62,5	67,2	24,2
A15-0660 (V)	64	66		63,5	70	22,8
A15-0664	62	66,4	59	64,3	71	28
A15-0673	59,3	67,3	56,7	64,1	70,3	31,7
A15-0685 (V)	65,6	68,5		65,7	72,5	22
A15-0698	63,3	69,8	61,5	67,8	73	25,4
A15-0704 (V)	67,2	70,4	65,4	68,7	74,5	20
A15-0709	68,1	70,9	66,3	69,3	74,6	19
A15-0717(V)	69,8	71,7	68,5	70,4	75	13
A15-0734 (V)	71,5	73,4	69,9	71,6	77,8	19
A15-0743 (V)	70,1	74,3	68,5	72,7	78	21
A15-0758	70	75,8	68,1	74	79,4	25,4
A15-0760 (V)	73,8	76	72,1	74,3	81	21

## A15

Produkt	A mm	B mm	C mm	D mm	E mm	F mm
A15-0768	74	76,8	70	73,4	80	24,4
A15-0770	74	77	71,5	73,9	82,5	18,7
A15-0778 (V)	74	77,8	72,3	76,1	86	25
A15-0797 (V)	77,5	79,7	75,6	77,8	86	17
A15-0808 (V)	78,1	80,8	76,4	79,1	85	20,4
A15-0820 (V)	79	82	77,4	80,4	87	15
A15-0822	76,8	82,2	74,8	80,8	85,7	25,4
A15-0838 (V)	80	83,8	78,2	82	88	26
A15-0861	80	86,1	77,5	82	89,8	25,1
A15-0870 (V)	83,2	87	81,4	85,2	91	22
A15-0878 (V)	84,5	87,8	82,4	85,8	92,2	19
A15-0895 (V)	87,6	89,5	85,8	87,7	94,5	22
A15-0909 (V)	88	90,9	86,3	89,2	95	21
A15-0932 (V)	90	93,2	88,2	91,4	98,2	24
A15-0936	87,5	93,6	84,3	90,5	96,7	34,3
A15-0957 (V)	91	95,7	89,2	93,9	100,7	24,5
A15-0970	92,1	97	88,3	94	100	32
A15-0973 (V)	94,2	97,3	92,5	95,6	100,5	23,5
A15-0990 (V)	94	99	92,2	97,2	105	17,5
A15-1003	93,5	100,3	89,9	97,8	107,5	26,5
A15-1006	94,5	100,6	91	97	103,6	34,5
A15-1012 (V)	98,9	101,2	97	99,3	104	23,5
A15-1020	96,5	102	94	101	110	31
A15-1025 (V)	99	102,5	95,9	99	110	17
A15-1033	98,2	103,3	95	99	106	28,8
A15-1071 (V)	103	107,1	101,2	105,3	112,1	23,5
A15-1075	101,9	107,5	98	103	109	28,6
A15-1107 (V)	103,9	110,7	102,1	108,9	113,7	31
A15-1117	106,7	111,7	107,4	107,4	113,3	28,6
A15-1132 (V)	109	113,2	107,2	111,4	121	24,5
A15-1141	108	114,1	106,4	111,6	118,5	35,2
A15-1143	112,1	114,3	107,5	109,8	116,8	28,6
A15-1145 (V)	111,9	114,5	110	112,6	118	24,5
A15-1150	110	115	105	109	118,5	28

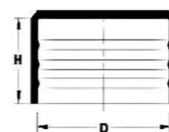
## A15

Produkt	A mm	B mm	C mm	D mm	E mm	F mm
A15-1176	111,5	117,6	107,5	115	122	35
A15-1282 (V)	124	128,2	122,2	126,4	136	24,5
A15-1316 (V)	128,6	131,6	126,7	129,7	139,5	25,5
A15-1351	129	135,1	124	132	139,5	36,5
A15-1370	133	137	130,2	134,2	143	22
A15-1440 (V)	136,5	144	134,7	142,2	155	35
A15-1456	139,5	145,6	135	140	150	36,5
A15-1487 (V)	142,5	148,7	141,5	147,6	154,7	25
A15-1510	146,8	151	142,8	148,6	159,5	33
A15-1530 (V)	149	153	147,2	151,2	159	25
A15-1579 (V)	151,6	157,9	149,8	156,1	167	29
A15-1615 (V)	153,7	161,5	152	160	168	25
A15-1623	156	162,3	151,8	158,8	167,3	36,7
A15-1638 (V)	159	163,8	157,2	162	170	24,5
A15-1653 (V)	157,8	165,3	155,8	163,3	169,3	40,5
A15-1759 (V)	172,6	175,9	169,9	175,2	184,2	28
A15-1813 (V)	178,3	181,3	176,1	179,4	189	27,8
A15-1857 (V)	179,5	185,7	177,7	183,9	201	35
A15-2020 (V)	199	202	196,9	199,9	209	24,5
A15-2038	202,9	203,8	198	198,8	218,7	32,7
A15-2050 (V)	202	205	199,9	202,9	212	25
A15-2085	203,5	208,5	200,9	205,9	216	24
A15-2210 (V)	212,5	221	210,6	219,1	229	27,9
A15-2236	216	223,6	213	223	241,5	29,1
A15-2300	225,5	230		228,5	239,5	37,8
A15-2520 (V)	249	252	246,7	249,7	267	24,5
A15-2578	252,2	257,8	247,2	247,8	272,5	33,8
A15-2770 (V)	269,5	277	267,3	274,8	287	37,3
A15-2930	287	293		291	304	38
A15-3084	304,2	308,4	299,2	299,4	322,6	33,9
A15-3160 (V)	311	316	308,7	313,7	329	2

# A20

Materiale: PE LD

Farge: Natur, gul, svart



## A20

Produkt	D	H	Rør Ø (nom.)	Farge	Per eske
A20 - 4	4	22		Gul	1000
A20 - 5	5	18		Natur	1000
A20 - 6	6	18		Gul	1000
A20 - 6,35	6,35	18		Natur	1000
A20 - 7	7	18		Natur	1000
A20 - 8	8	19		Natur	1000
A20 - 8,2	8,2	18,5		Gul	1000
A20 - 9,6	9,6	18	G 1/8"	Natur	1000
A20 - 10	10	18	1/8"	Natur	1000
A20 - 11	11	15		Natur	1000
A20 - 11,5	11,5	19,5		Natur	1000
A20 - 12	12	18		Natur	1000
A20 - 12,7	12,7	18		Natur	1000
A20 - 13	13	18	G 1/4"	Natur	1000
A20 - 13,7	13,7	18	1/4"	Natur	1000
A20 - 14 (V)	14	21		Natur	3000

## A20

Produkt	D	H	Rør Ø (nom.)	Farge	Per eske
A20 - 15	15	19		Natur	1000
A20 - 15,5	15,5	19,5		Natur	1000
A20 - 16 (V)	16	20		Natur	3000
A20 - 16,5	16,5	20	G 3/8"	Gul	1000
A20 - 17,1	17,1	20	3/8"	Natur	1000
A20 - 18	18	20		Natur	1000
A20 - 18,5	18,5	20		Natur	1000
A20 - 19	19	20		Natur	1000
A20 - 20 (V)	20	20		Natur	2000
A20 - 21,3 (V)	21,3	16	1/2", G 1/2", DN15	Natur	2000
A20 - 22	22	20		Natur	1000
A20 - 23,2	23,2	19	5/8"	Gul	1000
A20 - 24	24	20		Natur	1000
A20 - 24,8 (V)				Natur	3000
A20 - 25,4 (V)	25,4	20		Natur	3000
A20 - 26 (V)	26	25	G 3/4"	Natur	1000
A20 - 26,9 (V)	26,9	25	3/4", DN20	Natur	2000
A20 - 28	28	24		Natur	1000
A20 - 28,5	28,5	23,5		Natur	1000
A20 - 29	29	24		Natur	1000
A20 - 30	30	25	7/8"	Natur	1000
A20 - 31,8 (V)	31,8	25		Natur	1700
A20 - 33,7 (V)	33,7	25	1", G 1", DN25	Natur	1500
A20 - 35	35	25		Natur	1000
A20 - 36,5	36,5	20		Natur	1000
A20 - 38 (V)	38	25		Natur	1700
A20 - 40 (V)	40	25		Natur	1250
A20 - 41,3	41,3	20	G 1 1/4"	Natur	1000
A20 - 42,4 (V)	42,4	25,3	1 1/4", DN32	Natur	1200
A20 - 44,5	44,5	25		Natur	1000
A20 - 45,4	45,4	20		Natur	1000
A20 - 47,5	47,5	25	G 1 1/2"	Natur	1000
A20 - 48,3 (V)	48,3	30	1 1/2", DN40	Natur	625
A20 - 50 (V)	50	28		Natur	900

## A20

Produkt	D	H	Rør Ø (nom.)	Farge	Per eske
A20 - 51 (V)	51	29,5		Natur	800
A20 - 52	52	28		Natur	1000
A20 - 52,8	52,8	28		Natur	1000
A20 - 54 (V)	54	30	1 3/4"	Natur	800
A20 - 55	55	29		Natur	750
A20 - 57	57	27		Natur	1000
A20 - 59	59	27	G 2", DN50	Natur	1000
A20 - 60,3 (V)	60,3	27	2", DN50	Natur	1900
A20 - 63,5 (V)	63,5	27		Natur	1750
A20 - 65	65	35		Gul	500
A20 - 67	67	35		Gul	500
A20 - 70	70	35,5		Natur	500
A20 - 73	73	30	2 1/2"	Natur	600
A20 - 75	75	28	G 2 1/2", DN65	Natur	600
A20 - 76 (V)	76	30	2 1/2", DN65	Natur	1250
A20 - 77	77	35		Natur	700
A20 - 78	78	29,5		Natur	500
A20 - 80	80	29,5		Natur	500
A20 - 82	82	30		Natur	500
A20 - 83	83	30		Natur	500
A20 - 85	85	30		Natur	350
A20 - 88,9 (V)	88,9	35	3", G 3", DN80	Natur	750
A20 - 92,4	92,4	25		Gul	350
A20 - 95	95	37,5		Natur	400
A20 - 98	98	37,5		Natur	350
A20 - 100	100	31		Natur	250
A20 - 101,6 (V)	101,6	30	3 1/2", DN90	Natur	550
A20 - 103	103	35		Natur	400
A20 - 106	106	40		Natur	350
A20 - 108	108	35		Natur	250
A20 - 110	110	38		Natur	350
A20 - 114,3 (V)	114,3	33	4", G 4", DN100	Natur	500
A20 - 116,3	116,3	38,5		Natur	300
A20 - 117,5	117,5	38,5		Natur	300

## A20

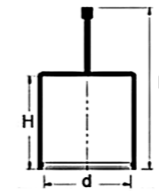
Produkt	D	H	Rør Ø (nom.)	Farge	Pereske
A20 - 120	120			Natur	
A20 - 121 (V)	121	41,5		Natur	450
A20 - 125	125	35		Natur	250
A20 - 127 (V)	127	37,5	4,1/2" DN115	Natur	450
A20 - 130	130	40		Natur	260
A20 - 133	133	40		Gul	250
A20 - 136	136	30		Natur	300
A20 - 138	138	32,5		Natur	250
A20 - 139,7 (V)	139,7	33,5	5", DN125	Natur	400
A20 - 141,3 (V)	141,3	34,5	5"	Natur	400
A20 - 146	146	40		Natur	200
A20 - 148	148	35		Natur	200
A20 - 152,4 (V)	152,4	42,8	5,1/2", DN140	Natur	350
A20 - 156	156	40		Natur	160
A20 - 159	159	37		Natur	200
A20 - 160	160	46		Blå	306
A20 - 165	165	40		Natur	200
A20 - 168,3 (V)	168,3	39	6", DN150	Natur	270
A20 - 170	170	45		Natur	100
A20 - 176	176	40		Natur	200
A20 - 177,8	177,8	42		Natur	160
A20 - 180	180	40		Gul	150
A20 - 185	185	40		Natur	150
A20 - 190	190	40		Natur	150
A20 - 193,7	193,7	42		Natur	150
A20 - 200	200	35		Gul	70
A20 - 210	210	40		Natur	120
A20 - 219,1 (V)	219,1	45	8", DN200	Natur	152
A20 - 225	225	39		Gul	70
A20 - 232	232	40		Natur	60
A20 - 242	242	50	9,1/2"	Natur	50
A20 - 245	245	50		Natur	50
A20 - 250	250	47		Gul	40
A20 - 267	267	43		Natur	45

## A20

Produkt	D	H	Rør Ø (nom.)	Farge	Per eske
A20 - 273 (V)	273	50	10", DN250	Natur	84
A20 - 280					
A20 - 315	315	66,5		Blå	100
A20 - 323,9 (V)	323,9	55	12", DN300	Svart	51
A20 - 355,6 (V)	355,6	56	14", DN350	Svart	18
A20 - 366	366	54		Natur	30
A20 - 400	400	65		Natur	25
A20 - 406,4 (V)	406,4	60,5	16", DN400	Svart	33
A20 - 419	419	58	16,1/2"	Natur	28
A20 - 450	450	65		Natur	28
A20 - 457,2 (V)	457,2	63	18", DN450	Svart	25
A20 - 508 (V)	508	65	20", DN500	Svart	10
A20 - 558,8 (V)	558,8	60	22", DN550	Svart	11
A20 - 609,6 (V)	609,6	61	24", DN600	Svart	68
A20 - 660,4	660,4	100	26", DN650	Svart	10
A20 - 711,2	711,2	115	28", DN700	Svart	10
A20 - 762	762	115	30", DN750	Svart	10
A20 - 812,8	812,8	115	32", DN800	Svart	10
A20 - 863,6	863,6		34", DN850	Svart	
A20 - 914,4	914,4	115	36", DN900	Svart	10
A20 - 965,2	965,2		38", DN950	Svart	
A20 - 1.016	1016	115	40", DN1000	Svart	8
A20 - 1.066,8	1066,8	115	42", DN1050	Svart	6
A20 - 1.117,6	1117,6	125	44", DN1100	Svart	6
A20 - 1.168,4	1168,4		46", DN1150	Svart	
A20 - 1.219,2	1219,2	115	48", DN1200	Svart	6
A20 - 1.320,8	1320,8	150	52", DN1300	Svart	6
A20 - 1.422,4	1422,4	150	56", DN1400	Svart	6
A20 - 1.524	1524	150	60", DN1500	Svart	6
A20 - 1.625,6	1625,6	150	64", DN1600	Gul	6

# A22

Materiale: EVA  
Farge: Gul

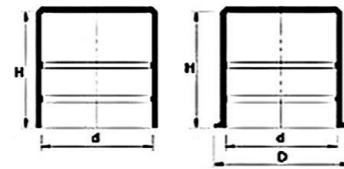


## A22

Produkt	d mm	H mm	h mm
A22-4	4	20	36,5
A22-5	5	20	36,5
A22-6	6	20	36,5
A22-8	8	20	36,5
A22-9	9	20	36,5
A22-10	10	20	36,5
A22-11	11	20	36,5
A22-12	12	20	36,5
A22-13	13	20	36,5
A22-14	14	20	36,5
A22-15	15	20	36,5
A22-16	16	20	36,5
A22-18	18	20	36,5
A22-20	20	20	36,5
A22-20	20	20	36,5
A22-24	24	20	36,5

# A25

Materiale: PE LD  
Farge: Svart, rød, gul, Natur



## A25

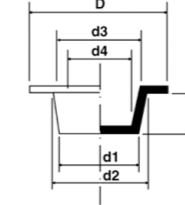
Produkt	dmm	Dmm	Hmm	Metrisk	UNF
A25 - 6	6		38	M 6	
A25 - 13	13		54		
A25 - 15	15		47		
A25 - 16	16		40	M 16	5/8"
A25 - 16 H	16		48	M 16	5/8"
A25 - 18	17,5		38	M 18	
A25 - 18 H	18		50	M 18	

## A25

Produkt	dmm	Dmm	Hmm	Metrisk	UNF
A25 - 19	19		37		3/4"
A25 - 20	20		42	M 20	
A25 - 20 H	20		42	M 20	
A25 - 21,5	21,5	29,5	47	M 22	
A25 - 22	22		45	M 22	7/8"
A25 - 22 H	22		60	M 22	7/8"
A25 - 22E	22		71	Int. Hexagonal	
A25 - 24	24	28	30	M 24	
A25 - 25	25		80		
A25 - 25,5	25,5		70		1"
A25 - 26,9	26,9		80		
A25 - 28	28	32	30		
A25 - 30	30	42	54		
A25 - 31,8	31,8		90		
A25 - 32E	32		50	Int. Hexagonal	
A25 - 34	34	38	30		
A25 - 38	38		90		
A25 - 40-BS	40		44		
A25 - 40	40	50	58		
A25 - 42,4	42,4		80		
A25 - 44,5	44,5		80		
A25 - 47,5	47,5	53,5	64		
A25 - 51	51		90		
A25 - 52	52		33		
A25 - 57	57		80		
A25 - 63,5	63,5		90		
A25 - 88,9	88,9		88		
A25 - 90	90		92		
A25 - 108,5	108,5		90		
A25 - 114,3	114,3		88		
A25 - 133,7	133,7		90		
A25 - 165	165		65		
A25 - 400	400	416	118		

# A29

Materiale: PE LD  
Farge: Blå



## A29

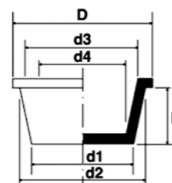
Produkt	D	d1	d2	d3	d4	h
A29 - 6,1	14,3	4,4	6,1	4,5	2,8	11,8
A29 - 7,4	12,3	6	7,4	6,2	3,7	10,2
A29 - 10,6	18,8	9,3	10,6	9	7,6	10,2
A29 - 11,4	19,8	10,1	11,4	9,7	8,3	10,2
A29 - 13,9	22,1	12,2	13,9	12,5	10,4	11,7
A29 - 16	24,1	14,4	16	14,7	12,7	12,5
A29 - 17,5	26,2	15,5	17,5	16,1	13,9	13,4
A29 - 18,4	27	16	18,4	16,9	14,2	13,4
A29 - 20,6	29	18,4	20,6	19,4	16,8	15
A29 - 23,4	31,8	20,8	23,4	22	18,8	15,8
A29 - 25,9	34,1	24,1	25,9	24,3	22,2	18,2
A29 - 48	58,7	43,9	48	46,4	41,9	18,9

# A31

Materiale: PE LD

Farge: Blå.

Andre farger på forespørsel



## A31

Produkt	d1 mm	d2 mm	d3 mm	d4 mm	h mm	D mm
A31-2.9	2,9	4,6	3	1,3	10,3	7,9
A31-3.5	3,5	4,6	3	1,3	6,4	7,9
A31-4.5	4,5	6,1	4,5	2,8	9,5	9,5
A31-5.3	5,3	6,8	4,9	3,2	9,5	9,5
A31-6.1	6,1	7,7	6,1	4,5	9,5	11,9
A31-6.7	6,7	8,5	7	5,2	9,5	11,9
A31-7.6	7,6	9,3	7,7	5,9	9,5	13,5
A31-8.4	8,4	9,3	7,7	6,8	5,6	12,7
A31-8.4B	8,4	10,1	8,4	7	9,5	14,3
A31-9.1	9,1	10,9	9,3	7,6	9,5	15,1
A31-9.9	9,9	11,7	10,1	8,3	9,5	15,9
A31-10.7	10,7	12,3	10,7	9	9,5	15,1
A31-11.4	11,4	13	11,4	9,8	10,3	15,9
A31-12.5	12,5	13,9	12,3	10,4	12,7	18,3
A31-12.1	12,1	13,8	12,2	10,4	7,9	18,3
A31-12.1B	12,1	13,9	12,3	10,4	12,7	22,2
A31-12.7	12,7	14,4	12,8	11,1	11,1	19,1
A31-13.5	13,5	15,8	14,1	11,9	11,8	19,1
A31-14	14	16,1	14,4	12,3	12,7	19,8
A31-15	15	17,2	15,4	13,2	13,5	22,2
A31-15.5	15,5	17,7	16,1	13,9	12,7	21,4
A31-16.3	16,3	18,5	16,9	14,6	12,7	22,2

## A31

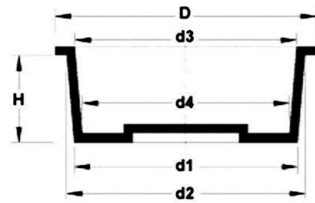
Produkt	d1 mm	d2 mm	d3 mm	d4 mm	h mm	D mm
A31-17.2	17,2	19,2	17,5	15,6	15,9	22,2
A31-17.5	17,5	19,9	18,4	15,9	15,9	23,8
A31-18.4	18,4	21	19,3	16,8	12,7	25,4
A31-18.4B	18,4	21	19,3	16,8	15	24,6
A31-19.1	19,1	21,5	19,7	17,4	15,9	26,2
A31-20.4	20,4	23,1	21,5	18,4	19,1	27,8
A31-20.8	20,8	23,7	21,6	19,2	14,6	28,6
A31-21.7	21,7	24,7	23	19,5	19,1	28,6
A31-22.1	22,1	24,8	23,4	20,4	15,9	28,6
A31-22.7	22,7	26,4	24,8	21,1	19,1	29,4
A31-24.9	24,9	26,5	25	22,3	12,7	31,8
A31-24.5	24,5	27,7	26	22,9	19,1	31,8
A31-25.5	25,5	29,1	27,4	23,8	19,1	33,3
A31-28.2	28,2	31,2	30	26,4	19,1	38,5
A31-30	30	32,6	30,9	28,1	19,1	36,5
A31-31.1	31,1	34,3	32,9	29,5	19,1	38,1
A31-31.4	31,4	34,3	32,9	29	19,1	36,5
A31-32.8	32,8	34,6	33,2	31,2	19,1	38,1
A31-32.8B	32,8	37	35,3	31,2	25,4	41,3
A31-33.3	33,3	37,3	35,6	31,7	19,1	41,3
A31-34.1	34,1	38,5	36,8	32,6	23,8	44,5
A31-36.8	36,8	40,6	39	35,2	19,1	44,5
A31-38.6	38,6	40,7	39	37	19,1	45,2
A31-38.7	38,7	38,7	37,7	36,7	12,7	44,5
A31-39.6	39,6	42,5	41,2	38	19,1	47,6
A31-40.8	40,8	44,5	42,8	39,8	19,1	49,2
A31-44.1	44,1	47,5	46,2	42,6	19,1	51,6
A31-45.9	45,9	49,7	48,1	44,3	25,4	54
A31-45.7	45,7	46,4	44,7	44,1	12,7	51,6
A31-46.9	46,9	51,3	49,2	45,3	25,4	54
A31-48.3	48,3	53	51,2	46,7	25,4	57,2
A31-50.3	50,3	55,1	53,6	48,6	25,4	57,2
A31-51.2	51,2	54,5	52,9	49,7	19,1	58,7

## A31

Produkt	d1 mm	d2 mm	d3 mm	d4 mm	h mm	D mm
A31-52,4	52,4	57,2	55,3	50,8	26,2	61,9
A31-54,8	54,8	59,8	58,1	52,9	25,4	66,7
A31-56,5	56,5	57,9	56,4	54,6	12,7	63,5
A31-54,1	54,1	61,6	60,2	51,9	25,4	63,5
A31-58,4	58,4	63,1	61	56,8	25,4	66,7
A31-60,8	60,8	66,2	64,5	59,2	25,4	66,7
A31-61,7	61,7	67,2	65,5	61,5	19,1	69,9
A31-58,7	58,7	67,3	65,7	57	25,4	69,9
A31-62,4	62,4	69,9	68,2	60,8	25,4	73
A31-65	65	68,3	66,7	63,5	19,1	73
A31-67,2	67,2	71,3	69,2	65,5	12,7	76,2
A31-69,1	69,1	76,2	74,9	66,7	25,4	79,4
A31-72,4	72,4	75,7	74,2	70,7	19,1	82,6
A31-75,7	75,7	82,4	80,4	73,7	25,4	85,7
A31-76,1	76,1	80,2	78,7	74	12,7	85,7
A31-78,5	78,5	85,5	83,4	76,3	25,4	88,9
A31-84,3	84,3	87,6	85,6	82,3	12,7	92,1
A31-82,2	82,2	90,8	88,8	80,2	25,4	100
A31-88	88	91,4	89,2	86,5	22,4	98,4
A31-90,2	90,2	95,3	93,4	88,3	25,4	101,6
A31-93,4	93,4	96,5	94,7	91,6	19,1	101,6
A31-96,5	96,5	99,7	97,7	94,4	17,5	104,8
A31-99,5	99,5	103,4	101,1	96,8	19,8	111,1
A31-102,4	102,4	106,4	104,4	100,3	19,1	114,3
A31-107,1	107,1	112,9	111,3	105	25,4	123,8
A31-110,9	110,9	117	114,3	109	25,4	127
A31-126,8	126,8	132,1	125	125	26,2	143
A31-138,9	138,9	142,8	140,7	136,9	25,4	155,7
A31-143,3	143,3	149,2	147,2	140,7	25,4	158,8
A31-141	141	150	148	138	25,4	164,1
A31-152	152	153,4			32,5	167,9
A31-152,7	152,7	157	154,9	150,4	25,4	168,2
A31-174,8	174,8	178,6	176,5	172,7	13,5	194,8

# A32

Materiale: PE LD  
Farge: Svart



## A32

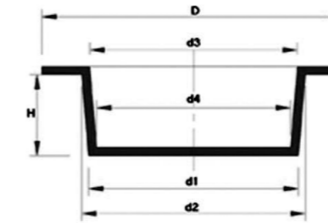
Produkt	d1mm	d2mm	d3mm	d4mm	Dmm	Hmm	Pakke
A32/O 1	4,4	6,15	4,55	2,8	10	10	5.000
A32/O 2	6	7,75	6,15	4,4	11	10	5.000
A32/O 3	7,8	9,35	7,75	6	13	10	5.000
A32/O 4	8,4	9,9	8,5	7	14	10	5.000
A32/O 5	9,2	10,6	9,1	7,9	14	10	5.000
A32/O 6	9,9	11,65	10,5	8,3	15	10	5.000
A32/O 7	10,6	12,35	10,75	9	16	10	5.000
A32/O 8	11,3	13,5	11,55	9,8	17	10	6.000
A32/O 9	12	14,1	12,5	10,4	18	12	6.000
A32/O 10	12,5	14,1	13,3	11,2	18	12	5.000
A32/O 11	13,5	15,6	14	11,9	19	12	5.000
A32/O 12	14	16,1	14,5	12,4	19	12	5.000
A32/O 13	14,7	17	15,5	13,2	21	13	5.500
A32/O 14	16,1	18	17	14,7	22	13	5.000
A32/O 15	17,1	19,4	17,8	15,5	22	13	4.500
A32/O 16	17,5	20,1	18,5	15,9	24	16	4.000
A32/O 17	18,4	21	19,4	16,8	25	15	3.500
A32/O 18	19	21,6	20	17,5	25	15	3.250

## A32

Produkt	d1mm	d2mm	d3mm	d4mm	Dmm	Hmm	Pakke
A32/O 19	20,4	23,2	21,6	18,8	27	17	2.500
A32/O 20	20,7	23,5	21,9	19,1	28	17	2.500
A32/O 21	22	24,8	23,2	20,4	29	17	2.250
A32/O 22	23,2	26,35	24,35	21,2	30	18	2.000
A32/O 23	24,5	27,8	26,2	22,9	32	19	1.500
A32/O 24	25,2	29,2	27,7	23,7	33	19	1.600

# A33

Materiale: PE LD  
Farge: Svart



## A33

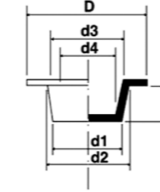
Produkt	d1mm	d2mm	d3mm	d4mm	Dmm	H mm
A33/ 010	1	3,3	0	0	11,5	8
A33/ 030	3	4,2	2,6	1	11,5	7
A33/ 031	3,1	4,9	2,6	1	13	9,5
A33/ 045	4,5	5,8	3,9	2,2	12,5	8
A33/ 050	5	6,9	4,8	3	15	8
A33/ 062	6,2	7,2	5,3	3,8	14,5	8
A33/ 064	6,4	7,7	5,7	4,1	17,5	8,5
A33/ 070	7	8,3	6,2	4,6	17	9
A33/ 073	7,3	8,8	6,6	5,1	17,5	10
A33/ 077	7,7	9,2	7,4	6	18,5	10
A33/ 085	8,5	10	7,8	6,1	17,5	10
A33/ 089	8,9	10,4	8,2	6,6	18,5	10
A33/ 090	9	10,8	8,7	7	19	10
A33/ 100	10	11,5	9	7,5	21,5	10
A33/ 106	10,6	12,1	10,2	8,7	23	10
A33/ 112	11,2	12,8	10,4	8,8	24,5	10
A33/ 117	11,7	13,2	11,5	10,1	25,5	10,5
A33/ 122	12,2	13,8	11,6	9,9	24,5	10

## A33

Produkt	d1mm	d2mm	d3mm	d4mm	Dmm	H mm
A33/129	12,9	14,7	12,4	10,4	26,5	11,5
A33/138	13,8	15,5	13,3	11,4	26,5	11,5
A33/140	14	15,9	13,5	11,6	27,5	12
A33/141	14,1	16,7	14,5	11,8	37,5	9,5
A33/155	15,5	17,4	15	13	28,5	12
A33/165	16,5	18,2	16	14.mar	32,5	12,5
A33/178	17,8	19,6	17	15,4	32,5	12,5
A33/186	18,6	20,9	18,5	16,3	32,5	14
A33/195	19,5	21,7	19,2	17,1	33	12
A33/196	19,6	21,8	19,8	17,7	32,5	15
A33/202	20,2	22,6	20,1	17,5	39	13
A33/207	20,7	23,1	20,7	18,3	32,5	15
A33/219	21,9	24,2	21,7	19,4	34	15
A33/220	22	24,2	21,7	19,4	39	14
A33/230	23	25,3	22,8	20,1	34	15
A33/238	23,8	26,2	23,9	21,3	34	16
A33/257	25,7	28,3	25,8	23,2	45	14,5
A33/A33	27	29,4	27	24,5	47	14
A33/280	28	31	28,5	25,3	49	16
A33/290	29	31,8	30	27,3	49	16
A33/295	29,5	32,5	30	27,5	50	16,5
A33/302	30,2	33,6	31	27,7	52	16,5
A33/310	31	34,7	32,2	28,7	53	20
A33/335	33,5	37,3	34,7	31,5	55,5	21
A33/363	36,3	40,2	38	34	55	21,5
A33/368	36,8	40,8	38,6	34,8	56	21
A33/378	37,8	41,6	39,4	36,2	56	20,5
A33/400	40	43,4	41,6	38	57	21
A33/418	41,8	45,9	43,6	39,3	63,5	21
A33/445	44,5	48,6	46,4	42,3	63	21,5
A33/447	44,7	47,9	46	42,7	63	18,5
A33/465	46,5	50,5	48,8	45	63,5	21
A33/472	47,2	51,2	49,5	45,7	63,5	21
A33/493	49,3	53,2	50,8	47,2	63,5	20,5

## A34

Materiale: PE LD  
Farge: Rød  
Andre farger på forespørsel

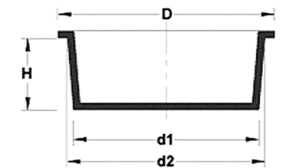


## A34

Produkt	d1mm	d2 mm	d3 mm	d4 mm	h mm	D mm
A34 - 7.6	7,60	9,30	7,70	6,30	9,50	18,40
A34 - 10.7	10,70	12,30	10,70	9,10	9,50	22,00
A34 - 11.3	13,50	15,50	13,20	11,40	11,00	29,00
A34 - 13.5	13,50	15,50	13,20	11,40	9,50	30,00
A34 - 13.6	13,60	15,40	13,80	12,20	11,10	22,20
A34 - 14.7	14,70	16,90	15,40	13,20	12,70	25,40
A34 - 17.5	17,50	20,00	18,50	16,10	14,30	34,9
A34 - 19.1	19,10	21,50	19,90	17,60	14,30	38,1
A34 - 21.9	21,90	25,00	22,00	18,90	17,50	48,00
A34 - 22.5	22,50	25,30	23,50	20,80	17,30	55,4
A34 - 24.7	24,70	27,70	26,10	23,20	19,10	38,1
A34 - 30.4	30,40	33,60	30,70	27,80	15,10	47,3
A34 - 31.1	31,10	34,40	32,8	29,80	19,10	47,6
A34 - 33.3	33,3	37,2	35,6	32,00	22,20	50,8
A34 - 36.9	36,9	40,6	39,00	35,00	22,50	54,2
A34 - 41.4	41,4	44,8	43,00	39,7	19,00	57,2
A34 - 47.2	47,2	51,9	48,7	44,5	24,00	72,00
A34 - 48.3	48,3	52,7	50,7	46,3	25,40	63,5
A34 - 51.5	51,5	54,1	52,00	49,6	18,50	66,7
A34 - 55	55,00	61,00	59,00	52,5	25,00	76,7
A34 - 62	62,00	66,4	64,3	59,00	28,00	83,00

## A35

Materiale: PE LD  
Farge: Gul, rød, Natur



## A35

Produkt	d1mm	d2mm	Dmm	Hmm	Farge	Per pakke
A35 81	8,1	9,2	11	7	Natur	4000
A35 98	9,8	11	12	7	Natur	5000
A35 106	10,6	11,6	14	7	Natur	6000
A35 114	11,4	12,4	15	7	Natur	5000
A35 133	13,3	14,4	16	7	Natur	5000
A35 140	14	15,1	17	7	Natur	5000
A35 146	14,6	15,6	18	7	Natur	5000
A35 153	15,3	16,4	18	7	Natur	5000
A35 160	16	17,3	20	9	Gul	4000
A35 174	17,4	18,8	21	9	Natur	4000
A35 182	18,2	19,6	22	9	Natur	4000
A35 187	18,7	20	24	9	Natur	3500
A35 198	19,8	21,2	24	9	Natur	2500
A35 203	20,3	22,6	25	14	Natur	2500

## A35

Produkt	d1mm	d2mm	Dmm	Hmm	Farge	Per pakke
A35 212	21,2	23,3	26	14	Natur	2000
A35 230	23	25	28	14		2800
A35 243	24,3	26,4	30	14	Natur	2500
A35 257	25,7	27,8	30	14	Natur	2400
A35 272	27,2	29	32	14	Natur	2000
A35 300	30	32	35	14	Gul	1600
A35 320	32	34	38	14		1500
A35 336	33,6	36	40	14	Gul	1350
A35 345	34,5	36,3	41	14	Natur	1350
A35 360	36	38,4	42	14	Natur	1300
A35 379	37,9	40	44	14		1100
A35 385	38,5	41	43	14	Natur	1100
A35 398	39,8	42	46	14	Gul	1000
A35 413	41,3	43,5	47	14		850
A35 439	43,5	45,5	52	13,5		850
A35 455	45,5	47,5	54	14	Gul	800
A35 479	47,9	50	54	13,5	Natur	750
A35 498	49,8	51,8	58	14	Gul	600
A35 505	50,5	53,3	58	14	Gul	500
A35 525	52,5	53,3	58	13,5	Gul	700
A35 545	54,5	56,2	63	14	Gul	900
A35 555	55,5	57	61	12,5	Natur	900
A35 570	57	59	63	13,5	Natur	750
A35 585	58,5	60,8	64	13	Natur	750
A35 605	60	62	66	13,5	Natur	750
A35 613	61,3	63,5	67	14	Natur	700
A35 625	62,5	64,8	68	13,5	Gul	700
A35 660	66	67,5	72	13	Natur	500
A35 679	67,9	69,5	74	13	Natur	600
A35 698	69,8	71,7	79	18	Gul	800
A35 715	71,5	73	77	16,5	Gul	750
A35 728	72,8	74	79	13	Rød med hull	750
A35 740	74	76,6	85	17	Gul	750
A35 765	76,5	79	87	18	Gul	750

## A35

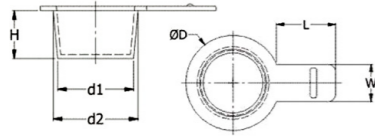
Produkt	d1mm	d2mm	Dmm	Hmm	Farge	Per pakke
A35 775	77,5	80	88	17	Natur	700
A35 790 S	76	82	90	29	Gul	400
A35 815	81,5	83,6	92	17	Gul	600
A35 840	84	87,1	95	17	Gul	600
A35 865	86,5	89	97	17	Gul	500
A35 890	88	91,5	100	17	Gul	500
A35 915	91,5	94	102	18,5	Gul	500
A35 940	94	96	105	17	Gul	450
A35 965	94	99	107	17	Gul	400
A35 990 S	96	102,5	110	30	Gul	300
A35 1015	101,5	104	112	17	Gul	350
A35 1040	104	106,5	115	17	Gul	400
A35 1060 S	106	111	120	23	Gul	300
A35 1100 S	109	114	123	27,5	Gul	250
A35 1140	114	117	125	17	Gul	300
A35 1190	118	123	130	23	Gul	250
A35 1240 S	123	127	135	30	Gul	180
A35 1275 S	127	133	140	23	Gul	200
A35 1330	133	137	143	23	Gul	250
A35 1390 S	138	143	152	27	Gul	150
A35 1435 S	142,5	148	159,5	33	Gul	100
A35 1468 S	146,8	153	161	30	Gul	130
A35 1535 S	153	157,5	167	38	Gul	90
A35 1590 S	156	161,5	170	38	Gul	90
A35 1600 S	159	163	172	38	Gul	80
A35 1640	164	167	174	22	Natur	150
A35 1680 S	168	175	190	38	Rød med hull	70
A35 1690	168	172	179	22	Gul	150
A35 1730 S	173	180	195	38	Gul	60
A35 1790 S	177	185	195	38	Gul	80
A35 1875	187,5	191,5	197,5	23	Gul	130
A35 1920 S	192	200	215	38	Gul	60
A35 1990 S	199	204	214	38	Gul	50
A35 2035	203,5	208,5	216	23	Gul	120

## A35

Produkt	d1mm	d2mm	Dmm	Hmm	Farge	Per pakke
A35 2090	207,5	212	222	23	Natur	100
A35 2180 S	216	222	235	46	Gul	50
A35 2215	221,5	227	235	23	Natur	125
A35 2230 S	223	230	239	38	Gul	50
A35 2320 S	232	239	250	46	Gul	40
A35 2390 S	238	252	265	46	Rød med hull	50
A35 2490 S	246	254	264	46	Gul	70
A35 2550 S	250	261	280	46	Gul	40
A35 2750 S	270	281	296	46	Rød med hull	40
A35 2780 S	278	286	296	46	Gul	35
A35 2840 S	284	293	315	46	Rød med hull	50
A35 2920 S	292	299	315	46	Gul med hull	40
A35 2990	298	301	314	23	Gul	60
A35 3050 S	305	315	330	48	Rød med hull	50
A35 3130 S	313	320	335	50	Gul	25

# A36

Materiale: TPE  
Farge: Natur  
Andre farger på forespørsel

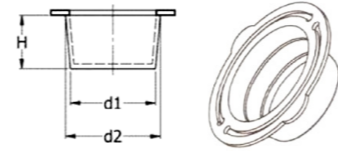


## A36

Produkt	d1 mm	d2 mm	D mm	H mm	W mm	L mm	Per pakke
A36 - 5	5	7	11	9,5	7	15	5.000
A36 - 6	6	8	12	9,5	7	15	5.000
A36 - 7	7	9,5	13,5	9,5	7	15	5.000
A36 - 8	8	10	14	9,5	8	15	5.000
A36 - 9.5	9,5	11,5	15,5	9,5	8	15	5.000
A36 - 10.5	10,5	12,5	16,5	9,5	8	15	5.000
A36 - 11.5	11,5	13,5	17,5	9,5	8	15	5.000
A36 - 12.5	12,5	14,5	18,5	10	8	15	5.000
A36 - 13.5	13,5	15,5	19,5	10	10	15	5.000
A36 - 14.2	14,2	16,2	20,2	10	10	15	5.000
A36 - 14.5	14,5	17	21	10	10	15	2.000
A36 - 15.5	15,5	18	22	10	10	15	2.000
A36 - 17.5	17,5	19,5	23,5	10	10	15	2.000
A36 - 18	18	20	23,5	10	10	15	2.000
A36 - 19	19	21,5	25,5	10	10	15	2.000
A36 - 21	21	23,5	27,5	10	10	15	2.000
A36 - 22.5	22,5	25,5	29,5	12	12	15	2.000
A36 - 25	25	28	32	12	12	15	2.000
A36 - 29	29	31,5	35,5	12	12	15	2.000
A36 - 29.5	29,5	32	35,5	12	12	15	2.000

# A37

Materiale: PE LD  
Farge: Gul

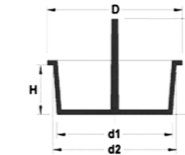


## A37

Produkt	d1	d2	H	Gjenge (BSP)
A37 - 5	5	7	9,5	
A37 - 6	6	8	9,5	
A37 - 7	7	9,5	9,5	
A37 - 8	8	10	9,5	1/8"
A37 - 9.5	9,5	11,5	9,5	
A37 - 10.5	10,5	12,5	9,5	1/4"
A37 - 11.5	11,5	13,5	9,5	
A37 - 12.5	12,5	14,5	10	
A37 - 13.5	13,5	15,5	10	
A37 - 14.2	14,2	16,2	10	3/8"
A37 - 14.5	14,5	17	10	
A37 - 15.5	15,5	18	10	
A37 - 17.5	17,5	19,5	10	
A37 - 18	18	20	10	1/2"
A37 - 19	19	21,5	11	
A37 - 21	21	23,5	11	
A37 - 22.5	22,5	25,5	12	3/4"
A37 - 25	25	28	12	
A37 - 29	29	31,5	12	
A37 - 29.5	29,5	31,8	12	1"

# A39

Materiale: PE LD  
Farge: Rød



## A39

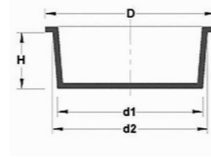
Produkt	d1mm	d2mm	Dmm	Hmm	hmm
A39 - 5,6	5,6	6,8	9,5	8	15
A39 - 6,2	6,2	7,7	11	9,5	19,5
A39 - 6,8	6,8	8,5	12	9,5	19,5
A39 - 7,5	7,5	9	12,5	9,5	19,5
A39 - 8,4	8,4	10	14	8,5	19
A39 - 8,4 FL	8,4	10	18,5	9,5	20
A39 - 9,2	9,2	10,7	14	9,5	20
A39 - 10,1	10,1	11,5	15	9,5	19
A39 - 10,9	10,9	12,4	16	9,5	19,5
A39 - 11,3	11,3	13	17	9,5	13,5
A39 - 12,2	12,2	13,9	17,5	11	20,5
A39 - 12,5	12,5	14,3	18	11	20,5
A39 - 13,5	13,5	15,3	19	11	18
A39 - 14	14	15,3	25,5	9	29
A39 - 14,2	14,2	16	19	12	22,5
A39 - 14,7 BS	14,7	15,8	19,5	5	9
A39 - 14,7	14,7	16,9	21	12,5	19
A39 - 15,5	15,5	17,5	21	12,5	19,5
A39 - 16,2	16,2	18,4	22	12	19
A39 - 17	17	19	22	12,5	20

## A39

Produkt	d1mm	d2mm	Dmm	Hmm	hmm
A39 - 17,5	17,5	20	24	14	21
A39 - 18,3	18,3	20,8	25,5	14,5	21,5
A39 - 18,5	18,5	19,5	22	4,5	8,5
A39 - 19	19	21,5	25,5	14	19
A39 - 20,5	20,5	23,1	27	16	23
A39 - 22	22	24,5	28,5	16	22,5
A39 - 26	26	29	34	18	25,5
A39 - 23,2	23,2	26,2	29,5	17,5	24,5
A39 - 24,5	24,5	27,7	31,5	19	26
A39 - 27,5	27,5	30,7	35,5	19	25,5
A39 - 28	28	30,7	34	12	16
A39 - 29,2	29,2	32	39	13	26,5
A39 - 29,8	29,8	32,5	36,5	18	25,5
A39 - 31,3	31,3	34,5	39	18	25,5
A39 - 32,8	32,8	34,2	38	19	25,5
A39 - 33,3	33,3	37	41	18	25,5
A39 - 34,8 BS	34,8	36	43,5	12,5	17
A39 - 34,8	34,8	39,5	44	21,5	25,5
A39 - 37	37	40,5	44,5	18,5	26
A39 - 40	40	43	49	18	26
A39 - 41,5	41,5	44	49	19	29
A39 - 43,9	43,9	45,3	49	11,5	19
A39 - 44,8	44,8	46,2	49,5	11,5	19
A39 - 45,7	45,7	49	54,5	24,5	32
A39 - 48,3	48,3	52	57	25	23,5
A39 - 52,2	52,2	56,5	61,5	25	31,5
A39 - 55,5	55,5	61	65	25	23,5
A39 - 56,3	56,3	57,2	63,5	12,5	20
A39 - 58,5	58,5	62,2	67,5	24	31,5
A39 - 61,4	61,4	66,5	73	24,5	33
A39 - 68	68	71	74	11,5	19
A39 - 73,5	73,5	76	83,5	18	27
A39 - 84	84	86,5	91	19	25

# A41

Materiale: PE LD  
Farge: Natur



## A37

Produkt	d1 mm	d2 mm	D mm	H mm
A41 - 25	2,5	3,3	7	4,6
A41 - 50	5	5,6	8,3	3,8
A41 - 68	6,8	8	10,5	4,5
A41 - 81	8,1	9,3	11	7
A41 - 98	9,8	10,5	12	7
A41 - 106	10,6	11,82	14	7
A41 - 114	11,4	12,63	15	7
A41 - 133	13,3	14,5	16	7
A41 - 140	14	15,2	17	7
A41 - 146	14,6	15,2	18	7
A41 - 153	15,3	15,89	18	7
A41 - 160	16	17,2	20	9
A41 - 174	17,4	18,8	21	9
A41 - 182	18,2	19,6	22	9
A41 - 187	18,7	20	24	9
A41 - 198	19,8	21,2	24	9
A41 - 203	20,3	22,6	25	14

## A41

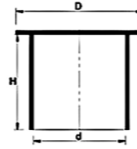
Produkt	d1 mm	d2 mm	D mm	H mm
A41 - 212	21,2	23,3	26	14
A41 - 230	23	25	28	14
A41 - 243	24,3	26,4	30	14
A41 - 257	25,7	27,8	30	14
A41 - 272	27,2	29,3	32	14
A41 - 300	30	32	35	14
A41 - 320	32	34	38	14
A41 - 336	33,6	36	40	14
A41 - 345	34,5	37	41	14
A41 - 360	36	38,4	42	14
A41 - 379	37,9	40	44	14
A41 - 385	38,5	41	43	14
A41 - 398	39,8	42	46	14
A41 - 413	41,3	43,5	47	14
A41 - 439	43,9	46,3	52	13,5
A41 - 455	45,5	47,86	52	13,5
A41 - 479	47,9	49	54	13,5
A41 - 498	49,8	41,2	56	13,5
A41 - 505	50,5	51,5	55	14
A41 - 525	52,5	54,8	58	13,5
A41 - 545	54,5	55,8	60	12,8
A41 - 555	55,5	56,3	61	13,5
A41 - 570	57	57,5	63	13,5
A41 - 585	58,5	60	64	13,5
A41 - 605	60,5	61,5	66	13,5
A41 - 613	61,3	63,66	67	13,5
A41 - 625	62,5	63,6	68	13,5
A41 - 635	63,5	64,5	69	13
A41 - 650	65	66,3	71	13
A41 - 660	66	67,8	72	13
A41 - 679	67,9	68,5	74	13
A41 - 698	69,8	70,9	75	13
A41 - 715	71,5	73,5	77	13
A41 - 728	72,8	75	79	13

## A41

Produkt	d1 mm	d2 mm	D mm	H mm
A41 - 740	74	75,2	85	13
A41 - 765	76,5	78,6	87	17
A41 - 775	77,5	79,7	88	17
A41 - 790	79	81,1	90	17
A41 - 815	81,5	82,3	92	17
A41 - 840	84	86,98	95	17
A41 - 865	86,5	88,3	97,2	17
A41 - 890	89	92	100	17
A41 - 915	91,5	94,3	102	17
A41 - 940	94	96,4	105	17
A41 - 965	96,5	99,35	107	17
A41 - 990	99	101,2	110	17
A41 - 1015	101,5	104	112	17
A41 - 1040	104	106,98	115	17
A41 - 1065	106,5	109,5	117	17
A41 - 1090	109	112	120	17
A41 - 1120	112	114,98	123	17
A41 - 1140	114	116,98	125	17
A41 - 1190	119	123	130	23
A41 - 1240	124	128	134	23
A41 - 1275	127,5	131,5	137,6	23
A41 - 1290	129	133	140	23
A41 - 1330	133	137	143	23
A41 - 1390	139	143	149	23
A41 - 1468	146,8	150,8	159,5	23
A41 - 1490	149	153	159	23
A41 - 1535	153,5	157,5	163,6	23
A41 - 1600	160	164	170	23

# A42

Materiale: PE LD  
Farge: Natur, rød og gul



## A42

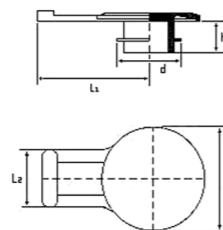
Produkt	d mm	D mm	H mm	Metrisk mål
A42- M 8	7,8	14	14	M 8
A42- M 12	11,8	18	14	M 12
A42- M 14	13,8	20	14	M 14
A42- M 16	15,7	22	14	M 16
A42- M 18	17,7	24	14	M 18
A42- M 20	19,7	26	14	M 20
A42- M 22	21,5	28	14	M 22
A42- M 24	23,5	30,5	12,5	M 24
A42- M 24 L	23,5	30	15	M 24
A42- M 26	25,5	32	15	M 26
A42- M 27	26,5	33	15	M 27
A42- M 28	27,7	34	18	M 28
A42- M 30	29,7	36	18	M 30
<b>GAS</b>				
A42- 1/4"	12,7	19	12	G 1/4"
A42- 3/8"	16,2	22,5	12	G 3/8"

## A42

Produkt	d mm	D mm	H mm	Mål
A42- 1/2"	20,5	26,5	14	G 1/2"
A42- 3/4"	26,3	32,5	14	G 3/4"
A42- 1"	32,7	39	16	G 1"
<b>UNF/UN</b>				
A42- 1/4" U	6,2	12	12,5	1/4"
A42- 5/16" U	7,6	14	14	5/16"
A42- 3/8" U	9,2	15,5	12,5	3/8"
A42- 7/16" U	10,7	17	14	7/16"
A42- 1/2" U	12,2	18,5	12,5	1/2"
A42- 9/16" U	14	20	11	9/16"
A42- 5/8" U	15,3	21,5	12,5	5/8"
A42- 11/16" U	17,3	23,5	14	11/16"
A42- 3/4" U	18,3	24	12,5	3/4"
A42- 13/16" U	20,5	27	14	13/16"
A42- 7/8" U	21,5	29	12,5	7/8"
A42- 1" U	24,7	31	12,5	1"
A42- 1.1/16" U	26,7	33	22	1.1/16"
A42- 1.1/8" U	27,8	34,5	14	1.1/8"
A42- 1.3/16" U	29,8	35,5	14	1.3/16"
A42- 1.1/4" U	31	37	14	1.1/4"
A42- 1.5/16" U	33,5	39	23	1.5/16"
A42- 1.3/8" U	34	40,5	14	1.3/8"
A42- 1.7/16" U	36	42	14	1.7/16"
A42- 1.1/2" U	37	42,5	14	1.1/2"
A42- 1.9/16" U	38,8	44	12,5	1.9/16"
A42- 1.5/8" U	40,8	48	14	1.5/8"
A42- 1.3/4" U	43,5	49,5	14	1.3/4"
A42- 2" U	49,7	56	14	2"
A42- 2.1/4" U	56	61,5	15	2.1/4"
A42- 2.1/2" U	62,2	68	15,5	2.1/2"
A42- 2.3/4" U	69	74,5	15	2.3/4"
A42- 3" U	74,8	81,5	15	3"
A42- 4" U	100	105	25,5	4"
A42- 5" U	125,3	130,5	31,5	5"

# A43

Materiale: PE LD  
Farge: Gul



## A43

Produkt	D mm	d mm	h mm	L1 mm	L2 mm	Gjenger
A43-12	16	11,8	7	18	12	M12x1,5
A43-14	19	13,8	7	19,5	12	M14x1,5
A43-16	21,5	15,8	7	23	14	M16x1,5
A43-18	25	17,8	7,5	25	14	M18x1,5
A43-20	27	19,8	7,5	26	14	M20x1,5
A43-22	29	21,8	7,5	31	14	M22x1,5
A43-24	30	23,8	7,5	31	14	M24x1,5
A43-26	32	25,8	8	31	14	M26x1,5
A43-30	35	29,5	10	31,5	14	M30x2
A43-36	40	35,5	10	34	14	M36x2
A43-42	50	41,5	10	40	15	M42x2
A43-45	50	44,5	10	40	15	M45x2
A43-52	60	51,5	10	45	15	M52x2

# A46

Materiale: PE LD  
Farge: Hvit

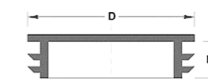


## A46

Produkt	d mm	høyde
A46 - 30	30	7,8mm
A46 - 40	40	10,8mm
A46 - 50	50	10,8mm
A46 - 60	60	10,7mm
A46 - 70	70	10,5mm
A46 - 80	80	12,5mm
A46 - 90	90	12,5mm
A46 - 100	100	12,5mm
A46 - 110	110	12,8mm
A46 - 120	120	12,2mm
A46 - 125	125	13,0mm
A46 - 135	135	13,3mm

# A50

Materiale: PE LD  
Farge: Gul og blå



## A50

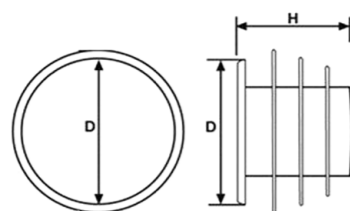
Produkt	Dmm	Hmm	Min (mm)	Max (mm)	Per eske	Farge
A50 3/4" - 27	27	20	19	23	1500	Gul
A50 1" - 33	33	22	21	28,5	1000	Gul
A50 1.1/4" - 42	42	28	30	37,5	1000	Gul
A50 1.1/2" - 48	48	27	33	44	1000	Gul
A50-50	49,5	30	42	50	1000	Blå
A50 2" - 60	60,5	29	43	55	600	Gul
A50-63,5	62,5	30	55	62,5	700	Blå
A50-70	68	30	62	69	500	Blå
A50 2.1/2" - 76	75,5	32	59	71	400	Gul
A50 3" - 88	88	32	72	84	250	Gul
A50-95	94,5	30	85	94	300	Blå
A50-101,6	101,6	30	92	100	250	Blå
A50-108	106,5	30	98	107	200	Blå
A50 4" - 114	114	41,5	90	108	175	Gul
A50-121	119	35	97	117	150	Blå
A50-127	126	35	102	123	150	Blå
A50-133	131,5	35	110	129	125	Blå
A50 5" - 139	138	43	114	132	125	Gul
A50-146	145	35	126	144	110	Blå
A50-152,4	151	35	132	148	100	Blå
A50-159	157	35	139	154	90	Blå
A50 6" - 168	166	46	142	161	80	Gul
A50-177,8	177	35	157	175	65	Blå
A50 8" - 219	218	49	188	208	70	Gul
A50 10" - 273	273	49	242	260,5	30	Gul
A50 12" - 323	321	52	289	315	28	Gul

# A51

Materiale: PE LD

Farge: Rød

Andre farger på forespørsel



## A51

Produkt	Ø	D mm	H mm	Ø utvendig rørdiameter
A51-10		9,9	11,5	10
A51-12		11,7	20	12
A51-15		14,7	20	15
A51-16		15,7	20	16
A51-18		17,7	20	18
A51-20		19,7	31,4	20
A51-21.3	1/2"	20,8	31,4	21,3
A51-22		21,7	31,4	22
A51-25		24,7	31,4	25-24,8
A51-26.9	3/4"	26	31,4	26,9-26
A51-28		27,7	31,4	28-28,5
A51-30		29,7	30,8	30
A51-33.7	1"	32,5	30,8	33,7
A51-35		34,7	30,8	35
A51-38		37,7	30,8	38

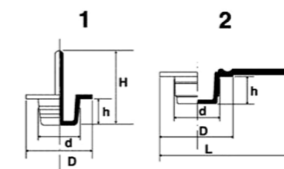
## A51

Produkt	Ø	D mm	H mm	Ø utvendig rørdiameter
A51-40		39,7	30,8	40
A51-42.4	1,1/4"	41	30,8	42,4-41,3
A51-44,5		44	30,8	44,5-45,4
A51-48.3	1,1/2"	47,5	25	48,3-47,5
A51-50		49,7	25	50
A51-54		53,7	25	54
A51-60.3	2"	59,7	30	60,3
A51-63.5		63	30	63,5
A51-66,7		66,3	30	66,7
A51-73		72,7	30	73
A51-76.2	2,1/2"	75	30	76,2-75
A51-85		84,7	30	85
A51-88.9	3"	88	30	88,9
A51-92.4		92	30	92,4
A51-105		105	35	105
A51-108		107,5	35	108
A51-110		109,5	35	110
A51-114.3	4"	113	35	114,3
A51-117,5		117	35	117,5
A51-130		130	35	130
A51-139.7	5"	138,5	35	139,7
A51-152.4		152	35	152,4
A51-160		159,5	35	160
A51-168.3	6"	167	35	168,3
A51-193.7		193	40	193,7
A51-206		205,5	40	206
A51-219.1	8"	218	40	219,1
A51-232		231,5	50	232
A51-262		261,5	50	262
A51-262		261,5	50	262
A51-273	10"	272	40	273
A51-323.9	12"	323	40	323,9
A51-355.6	14"	355	40	355,6
A51-406.4	16"	406	40	406,4

# A370

Materiale: PE LD

Farge: Svart

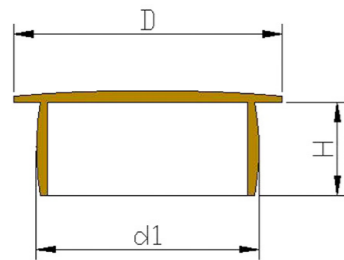


## A370

Produkt	Type	Gjenger	d mm	D mm	h mm	H mm	L mm
A370-7.5	1	M8	7,5	15,5	8	24	-
A370-9.5	1	M10	9,5	17,5	8	30	-
A370-11.5	1	M12	11,5	19,5	8	30	-
A370-12.8	1	M14	12,8	21,5	10	30	-
A370-15.2	1	M16	15,2	23,5	10	32	-
A370-17.6	1	M18	17,6	25,5	10	26	-
A370-19.4	1	M20	19,4	27,5	12	26	-
A370-21.4	1	M22	21,4	29,5	12	26	-
A370-23.5	1	M24	23,5	28,5	12	26	-
A370-5.5-2	2	M6	5,5	15,5	8	-	23,2
A370-7.5-2	2	M8	7,5	15	8	-	25,3
A370-9.5-2	2	M10	9,5	17	8	-	27,3
A370-11.5-2	2	M12	11,5	17	8	-	28,3
A370-13-2	2	M14	13	21	10	-	31
A370-15.5-2	2	M16	15,5	23	10	-	33,3
A370-17-2	2	M18	17	26	10	-	35,5
A370-19.4-2	2	M20	19,4	27,5	12	-	37,1
A370-21.4-2	2	M22	21,4	29,5	12	-	39,4

# A380

Materiale: PE LD  
Farge: Natur



## A380

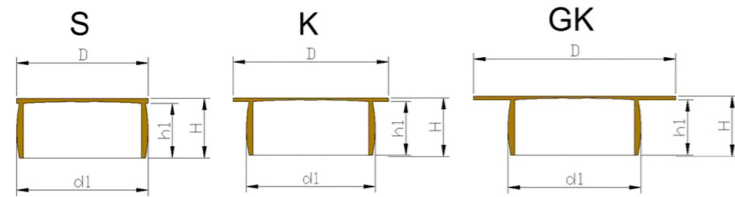
Produkt	dmm	Dmm	Hmm	Metrisk	Metrisk	Metrisk	Metrisk	Gjenger (BSP)	Per eske
A380 - 063	6,3	9,6	4						5000
A380 - 072	7,2	11,2	6	M 8	M 8x1				5000
A380 - 084	8,4	11,2	5,5						5000
A380 - 088	8,8	11,2	7	M 10				G 1/8"	5000
A380 - 092	9,2	14,4	5,5		M 10x1	M 10x1,25			4000
A380 - 101	10,1	14,4	5,5	M 12					5000
A380 - 107	10,7	14,4	7	M 12		M 12x1,5			5000
A380 - 118	11,8	14,4	5,5					G 1/4"	5000
A380 - 125	12,5	18,5	7	M 14					4000
A380 - 130	13	18,7	7		M 14x1	M 14x1,5			2500
A380 - 136	13,6	18,7	7		M 14x1				2500
A380 - 144	14,4	18,7	7	M 16					2500

## A380

Produkt	dmm	Dmm	Hmm	Metrisk	Metrisk	Metrisk	Metrisk	Gjenger (BSP)	Per eske	
A380 - 150	15	18,7	7				M 16x1,5		2500	
A380 - 158	15,8	18,7	7	M 18	M 16x1			G 3/8"	2500	
A380 - 165	16,5	18,7	7				M 18x1,5	M 18x2	2500	
A380 - 171	17	24,6	9				M 18x1	M 18x1,5	3000	
A380 - 185	18,5	24,6	9				M 20x1,5	M 20x2	3000	
A380 - 196-K18	19,6	25	8	M 22	M 20x1			G 1/2"	3000	
A380 - 201	20,1	24,5	9	M 22					2500	
A380 - 212	21	24,5	9	M 24			M 22x1,5	G 5/8"	2500	
A380 - 224	22,4	24,5	9				M 24x1,5		2250	
A380 - 236	23,6	28,5	9						1750	
A380 - 240	24	28,5	9	M 27					1500	
A380 - 246	24,6	28,5	9	M 27				G 3/4"	1500	
A380 - 253	25,2	28,5	9					M 27x2	G 3/4"	1500
A380 - 265	26,5	28,5	9	M 30					1500	
A380 - 270	27	34,8	12	M 30					1250	
A380 - 275	27,5	34,8	12					M 30x3	2000	
A380 - 288	28,6	34,8	12				M 30x1,5	M 30x2	G 7/8"	1500
A380 - 305	30,5	34,8	12					G 1"	1500	
A380 - 316	31,6	34,8	12				M 33x1,5	M 33x2	G 1"	1500
A380 - 326	32,6	34,8	12	M 36					1000	
A380 - 346	34,6	40,4	12				M 36x1,5	M 36x2	1000	
A380 - 355	35,5	40,4	12	M 39				G 1,1/8"	1000	
A380 - 367	36,7	40,4	12						1000	
A380 - 395	39,5	43	16						1000	
A380 - 425	42,5	49,3	16					M 45x3	G 1,3/8"	750
A380 - 462	46,2	58,7	18						G 1,1/2"	1000
A380 - 515	51,5	58,7	18						G 1,3/4"	1000
A380 - 582	58,2	64,8	18	M 64					G 2"	750
A380 - 596	59,6	73,5	18	M 64						450
A380 - 737	73,7	82,5	17,5				M 75x1,5		G 2,1/2"	500
A380 - 808	80,8	92,5	17,5						G 2,3/4"	450
A380 - 865	86,5	99,5	17,5						G 3"	500
A380 - 988	98,8	112,5	17,5					M 100x2	G 3,1/2"	300
A380 - 1117	112	123	17,5					M 115x4	G 4"	300

# A390

Materiale: PE LD  
Farge: Natur



## A390

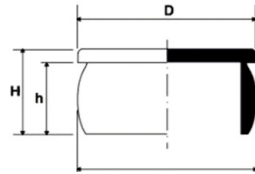
Produkt	Type K	Type S	d1	D	h1	H	Metrisk	Metrisk	Metrisk	DIN 259 DIN ISO 228	DIN 40430
A-390-7,2	K2	S2	7.2	14.0	4.1	6.8	M8			M8x1	
A-390-8,4	K3	S3	8.4	14.0	4.6	7.3	M10				
A-390-9,0	K4	S4	9.0	14.0	4.5	6.5				M10x1	
A-390-10,4	K5	S5	10.4	14.0	4.6	7.0	M12	M12x1.5			
A-390-10,7	K501		10.7	14.0	4.7	7.0					
A-390-11,7	K7	S7	11.7	16.0	5.8	9.0	M14		M12x1		
A-390-12,3	K9	S9	12.3	16.0	5.5	9.0				M14x1.5	.1/4
A-390-13,7	K10	S10	13.7	20.0	7.0	10.0					
A-390-14,3	K11	S11	14.3	20.0	5.5	7.5	M16			M16x1.5	
A-390-15,6	K12	S12	15.6	20.0	8.0	10.0	M18				.3/8"
A-390-16,5	K14	S14	16.5	22.0	5.5	7.5		M18x2		M18x1.5	

## A390

Produkt	Type K	Type S	d1	D	h1	H	Metrisk	Metrisk	Metrisk	DIN 259 DIN ISO 228	DIN 40430
A-390-17,1	K15	S15	17.1	22.0	8.0	10.5	M20				
A-390-18,4	K17	S17	18.4	25.0	8.0	10.5				M20x1.5	
A-390-19,6	K18	S18	19.6	25.0	8.0	10.5	M22				.1/2"
A-390-19,6	K18GK		19.6	30.0	8.0	10.5	M22				.1/2"
A-390-21,2	K181	S181	21.2	25.0	7.5	9.5	M24			M22x1.5	.5/8"
A-390-21,7	K182	S182	21.7	25.0	8.0	10.5		M24x2			
A-390-20,7	K19	S19	20.7	25.0	8.0	10.5				M22x1.5	
A-390-22,4	K21	S21	22.4	28.0	9.0	12.0				M24x1.5	
A-390-23,6	K211	S211	23.6	28.0	9.0	12.0	M27				
A-390-24,6	K23	S23	24.6	28.0	9.0	12.0				M26x1.5	.3/4
A-390-25,5	K232	S232	25.5	28.0	7.5	9.5		M27x2		M27x1.5	
A-390-26,5	K233	S233	26.5	28.0	9.0	12.0	M30			M28x1.5	
A-390-29,0	K24	S24	29.0	36.0	12.0	15.0		M30x2		M30x1.5	.7/8"
A-390-31,0	K241		31.0	36.0	11.0	14.0	M33			M30x1.5	.7/8"
A-390-31,8	K25	S25	31.8	36.0	10.0	12.5	M36	M33x2		M33x1.5	1."
A-390-33,5	K26	S26	33.5	36.0	12.0	15.0				M35x1.5	
A-390-34,8	K27	S27	34.8	42.0	15.0	18.0			M36x2		
A-390-36,5	K28	S28	36.5	42.0	15.0	18.0		M39x3		M38x1.5	1.1/8"
A-390-38,4	K30	S30	38.4	42.0	10.0	12.5	M42		M39x2	M39x1.5	
A-390-39,0	K301	S301	39.0	42.0	15.0	18.0				M40x1.5	
A-390-40,0	K31	S31	40.0	42.0	15.0	18.0		M42x3		M40x1.5	1.1/4"
A-390-46,0	K32	S32	46.0	55.0	18.0	21.0		M48x3	M48x2	M45x1.5	1.1/2"
A-390-48,5	K33	S33	48.5	55.0	12.0	15.0				M48x1.5	
A-390-51,5	K35	S35	51.5	55.0	18.0	21.0		M56x4	M52x2	M52x1.5	1.3/4"
A-390-55,0	K37	S37	55.0	63.0	18.0	21.0			M56x2	M55x1.5	
A-390-58,0	K40	S40	58.0	63.0	18.0	21.0			M59x2	M58x1.5	2."
A-390-65,0	K42	S42	65.0	70.0	18.0	21.0					
A-390-78,0	K43	S43	78.0	83.0	18.0	21.0					
A-390-86,0	K44		86.0	90.0	18.0	21.0					3."

# A400

Materiale: PE-LD  
Farge: Natur

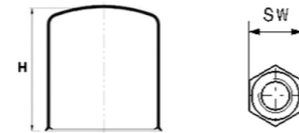


## A400

Produkt	d	D	h	H	
A400 - 2,1	2,1	3,5	7		
A400 - 2,6	2,6	12	4		
A400 - 2,7	2,7	12	6		
A400 - 3,3	3,3	12	6		
A400 - 4,4	4,4	9	5,2		
A400 - 4,6	4,6	7	5		
A400 - 5,4	5,4	12	7,5	9,5	
A400 - 6,3	6,3	9,6	4	1,1	
A400 - 6,6	6,6	7,5	5		
A400 - 7,3	M8 x1	7,3	14	6	8
A400 - 8,4		8,4	14	6	8
A400 - 8,8		8,8	11,5	8	
A400 - 9,3		9,3	12	9	
A400 - 9,3B	M10	9,3	14	4,5	6,5
A400 - 9,3C	1/8" GAS	9,3	16	6,8	8,3
A400 - 10		10	12	4	
A400 - 10B		10	15	9	
A400 - 10,7	M12 x 1,5	10,7	14	5,5	7,5
A400 - 10,7B		10,7	14,8	9	
A400 - 11,3	M12x1,25, M12x1	11,3	14,4	5,5	2

# A450

Materiale: PE LD  
Farge: Svart



## A450

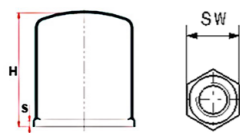
Produkt	H mm	Sekskant	Gjenger	UNC	Per eske
A450 M 6 - 16	16	10	M 6		9000
A450 M 6 - 34	34	10	M 6		10000
A450 M 8 - 18	18	13	M 8	1/4"	5500
A450 M 8 - 27	27	13	M 8	1/4"	3750
A450 M 10 - 29	29	17	M 10	3/8"	3500
A450 M 10 - 45	45	17	M 10	3/8"	2500
A450 M 12 - 29	29	19	M 12	7/16"	3000
A450 M 12 - 50	50	19	M 12	7/16"	1600
A450 M 16 - 34	34	24	M 16	9/16"	1800
A450 M 16 - 49	49	24	M 16	9/16"	1100
A450 M 20 - 34	34	30	M 20		1200
A450 M 20 - 116	116	30	M 20		300
A450 M 24 - 42	42	36	M 24	7/8"	650

## A450

Produkt	H mm	Sekskant	Gjenger	UNC	Per eske
A450 M 24 - 71	71	36	M 24	7/8"	350
A450 M 27 - 50	50	41	M 27	1"	400
A450 M 27 - 74	74	41	M 27	1"	250
A450 M 30 - 50	50	46	M 30	1,1/8"	300
A450 M 30 - 145	145	46	M 30	1,1/8"	100
A450 M 33 - 55	55	50	M 33	1,1/4"	250
A450 M 33 - 79	79	50	M 33	1,1/4"	150
A450 M 36 - 57	57	55	M 36	1,3/8"	200
A450 M 36 - 161	161	55	M 36	1,3/8"	90
A450 M 39 - 57	57	60	M 39	1,1/2"	250
A450 M 39 - 109	109	60	M 39	1,1/2"	125
A450 M 42 - 57	57	65	M 42	1,5/8"	150
A450 M 42 - 123	123	65	M 42	1,5/8"	90
A450 M 45 - 62	62	70	M 45	1,3/4"	150
A450 M 45 - 113	113	70	M 45	1,3/4"	80
A450 M 48 - 63	63	75	M 48	1,7/8"	140
A450 M 48 - 93	93	75	M 48	1,7/8"	90
A450 M 52 - 74	74	80	M 52	2"	100
A450 M 52 - 130	130	80	M 52	2"	55
A450 M 56 - 71	71	85	M 56		90
A450 M 56 - 133	133	85	M 56		50
A450 M 60 - 84	84	90	M 60	2,1/4"	70
A450 M 60 - 140	140	90	M 60	2,1/4"	35
A450 M 64 - 87	87	95	M 64		65
A450 M 64 - 143	143	95	M 64		35
A450 M 68 - 88	88	100	M 68	2,1/2"	50
A450 M 68 - 150	150	100	M 68	2,1/2"	30
A450 M 72 - 93	93	105	M 72		40
A450 M 72 - 149	149	105	M 72		36
A450 M 76 - 95	95	107	M 76	2,3/4"	40
A450 M 80 - 97	97	115	M 80		35
A450 M 80 - 180	180	115	M 80		20
A450 M 85 - 100	100	117	M 85	3"	35
A450 M 90 - 108	108	130	M 90	3,1/4"	15

# A460

Materiale: PE LD  
Farge: Svart

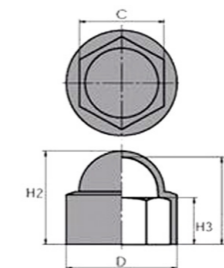


## A460

Produkt	H	S	Sekskant	Metrisk	UNC	Per eske
A460 M 6 - 18	18	1,6	10	M 6		5000
A460 M 8 - 29	29	1,6	13	M 8	1/4"	3250
A460 M 10 - 47	47	2	17	M 10	3/8"	2300
A460 M 12 - 40	40	2,5	19	M 12	7/16"	2000
A460 M 16 - 69	69	3	24	M 16	9/16"	750
A460 M 20 - 82	82	3	30	M 20		450
A460 M 24 - 120	120	4	36	M 24	7/8"	200
A460 M 27 - 88	88	4	41	M 27	1"	220
A460 M 30 - 83	83	5	46	M 30	1,1/8"	200
A460 M 33 - 87	87	5	50	M 33	1,1/4"	150
A460 M 36 - 89	89	5	55	M 36	1,3/8"	120
A460 M 36 - 163	163	5	55	M 36	1,3/8"	80
A460 M 39 - 100	100	6	60	M 39	1,1/2"	130
A460 M 42 - 95	95	7,7	65	M 42	1,5/8"	80
A460 M 45 - 100	100	7	70	M 45	1,3/4"	100
A460 M 48 - 103	103	8	75	M 48	1,7/8"	85
A460 M 52 - 136	136	8	80	M 52	2"	55
A460 M 56 - 83	83	9	85	M 56		
A460 M 60 - 81	81	9,2	90	M 60	2,1/4"	75
A460 M 64 - 140	140	9	95	M 64		95
A460 M 68 - 150	150	9	100	M 68	2,1/2"	
A460 M 72 - 159	159	9	105	M 72		

# A470

Materiale: PE LD  
Farge: Svart (hvit og grå på forespørsel)

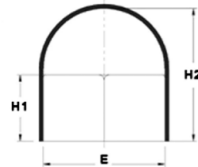


## A470

Produkt	Cmm	Dmm	H1mm	H2mm	H3mm	Sekskant	Metriske gjenger	Metriske gjenger	Metriske gjenger	Per eske
A470 M 4	6,9	10	8	10	6	7	M 4			1000
A470 M 5	7,9	10,9	8,5	9,5	5	8	M 5			1000
A470 M 6	9,8	12,9	12	13	6	10	M 6			1000
A470 M 7	10,8	14,1	12	13	6,5	11	M 7			1000
A470 M 8	12,8	16,8	14	15	9	13	M 8		M 8x1	1000
A470 M 10	16,7	21,3	18,5	19,5	9	17	M 10		M 10x1	1000
A470 M 12	18,7	23,6	20	21,5	11	19	M 12		M 12x1,5	1000
A470 M 14	21,7	27,5	22,5	24	12	22	M 14		M 14x1,5	1000
A470 M 16	23,7	29,8	25,5	27	14	24	M 16		M 16x1,5	1000
A470 M 18	26,8	34	29	43	15	27	M 18	M 18x2	M 18x1,5	600
A470 M 20	29,8	37,7	31	33,2	17	30	M 20	M 20x2	M 20x1,5	900
A470 M 22	31,8	39,7	34	36,2	19	32	M 22	M 22x2	M 22x1,5	650
A470 M 24	35,8	44,4	38	39,2	20	36	M 24	M 24x2	M 24x1,5	500
A470 M 27	40,8	50,1	44	46,5	23	41	M 27	M 27x2	M 27x1,5	700
A470 M 30	45,8	55,9	49	51,5	25	46	M 30	M 30x2	M 30x1,5	500
A470 M 33	49,8	60,5	53	55,5	27	50	M 33	M 33x2	M 33x1,5	300
A470 M 36	54,8	67	57	59,5	30	55	M 36	M 36x2	M 36x3	250
A470 M 39	59,7	72	60	62,5	35	60	M 39	M 39x3	M 39x1,5	250
A470 M 42	63,7	76,5	63	65,5	42	65	M 42	M 42x3	M 42x1,5	250
A470 M 45	69,7	85,5	70	72	38	70	M 45			200
A470 M 48	75	91,6	78,5	81	41	75	M 48			150
A470 M 52	80	98	83,4	86,2	43,5	80	M 52			150
A470 M 56	85	104,2	88,6	91,6	48	85	M 56			100
A470 M 64	95	116,7	102	105,5	55	95	M 64			75

# A475

Materiale: PE LD  
Farge: Svart

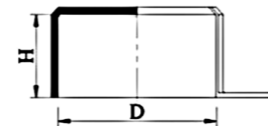


## A475

Produkt	Emm	H1mm	H2mm	Sekskant	Gjenger
A475 ES 14	14	19	27	14	
A475 ES 16	16	19	27	16	
A475 ES 17	17	23	30	17	M 10
A475 ES 19	19	25	33	19	M 12
A475 ES 22	22	26	35	22	M 14
A475 ES 24	24	28	38	24	M 16
A475 ES 27	27	29	40	27	M 18
A475 ES 30	30	29	40	30	M 20
A475 ES 32	32	29	41	32	M 22
A475 ES 36	36	29	43	36	M 24
A475 ES 41	41	29	45	41	M 27
A475 ES 46	46	28	46	46	M 30
A475 ES 50	50	28	47	50	M 33
A475 ES 55	55	40	66	55	M 36
A475 ES 60	60	40	66	60	M 39

# A480

Materiale: PE LD  
Farge: Gul, Blå, Oransje



## A480

Produkt	Dmm	Hmm	Metrisk - Gas - UNF/UN	Farge	Per eske
A480- M 12	12	12	M 12	Gul	2.500
A480- M 14	14	14	M 14	Gul	2.500
A480- M 16	16	16,5	M 16	Gul	2.500
A480- M 18	18	18	M 18	Gul	2.000
A480- M 20	20	20	M 20	Gul	2.000
A480- M 22	22	13	M 22	Gul	2.000
A480- 1/4"	13	11	G 1/4"	Gul	5.000
A480- 3/8"	16	12	G 3/8"	Gul	2.500
A480- 1/2"	21,2	15	G 1/2"	Gul	2.000
A480- 5/8"	23	18,5	G 5/8"	Gul	1.500
A480- 3/4"	26,3	24	G 3/4"	Gul	1.500
A480- 7/8"	29,5	25	G 7/8"	Gul	1.500
A480- 1"	33,2	18	G 1"	Gul	1.500
A480- 1 1/4"			G 1 1/4"	Oransje	500
A480- 1 1/2"			G 1 1/2"	Oransje	500
A480- 2"			G 2"	Oransje	500
A480- 3/8" U	9,2	11	3/8"x24	Blå	2.000
A480- 7/16" U	11	12	7/16"x20	Blå	2.500
A480- 1/2" U	12,4	12	1/2"x20	Blå	2.500
A480- 9/16" U	14	12	9/16"x18	Blå	2.500
A480- 5/8" U	15,5	12	5/8"x18	Blå	2.500
A480- 11/16" U	17,1	12	11/16"x16	Blå	2.500
A480- 3/4" U	18,8	14	3/4"x16	Blå	2.000
A480- 13/16" U	20,4	14	13/16"x16	Blå	2.000
A480- 7/8" U	22	16,5	7/8"x14	Blå	2.000
A480- 1" U	25	16,5	1"x14	Blå	2.000
A480- 1.1/16" U	26,7	19	1.1/16"x12	Blå	2.000
A480- 1.3/16" U	29,8	19	1.3/16"x12	Blå	1.000
A480- 1.5/16" U	33,1	19	1.5/16"x12	Blå	1.000
A480- 1.7/16" U	36,4	19	1.7/16"x12	Blå	1.000
A480- 1.11/16" U	42,4	21	1.11/16"x12	Blå	800
A480- 1.7/8" U	47,5	24	1.7/8"x12	Blå	500
A480- 2.1/2" U	63,3	30,5	2.1/2"x12	Blå	1.250

KONTAKTPERSON

# Kim Alexandra Hoffmann

SALGSANSVARLIG

 **INDUSTRIPLAST®**



+47 971 056 96

[kim.alexandra@industriplast.no](mailto:kim.alexandra@industriplast.no)

